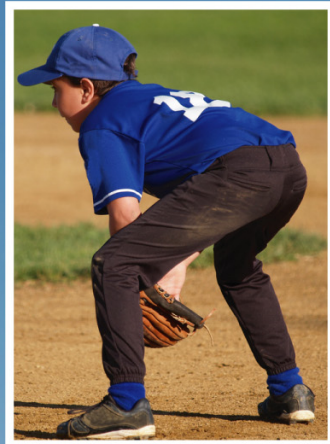
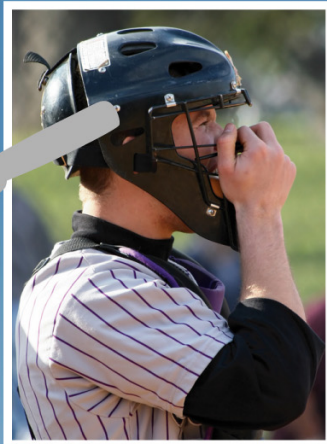




# PROGRAMME RBI

*Réaliser le baseball idéal*



# PROGRAMME RBI

Réaliser le baseball idéal



## [Q] Qu'est-ce que le programme RBI ?

**Le programme RBI a été lancé pour la première fois par Baseball Canada en 2008 pour:**

- ▶ S'assurer que les associations locales de baseball s'inspirent de critères communs afin d'assurer le bon fonctionnement.
- ▶ Guider les parents au moment d'inscrire leurs enfants dans une association locale de baseball.
- ▶ S'assurer que les associations accréditées RBI sont reconnues en considérant une approche commune de mise en marché.
- ▶ De créer une vision autour de laquelle toutes les associations de baseball peuvent se supporter en partageant les succès au profit des jeunes joueurs de baseball.
- ▶ De faire la promotion et de récompenser l'inscription/membership avec Baseball Canada, la fédération nationale du sport et avec les fédérations provinciales de baseball.

**Pour la saison 2012, l'accréditation RBI sera offerte aux associations locales de baseball qui rencontrent les standards minimums d'opération dans les cinq catégories suivantes:**

### CATÉGORIES

- Programmes de développement
- Membership avec Baseball Canada
- Formation des entraîneurs
- Accessibilité
- Sécurité des lanceurs



### [Q] Comment puis-je devenir accrédité pour la saison 2012 ?

**Une association peut devenir accréditée RBI par Baseball Canada pour la saison 2012 en rencontrant les critères obligatoires suivants:**

#### CRITÈRES

- L'association est un membre en bon état avec la fédération provinciale de baseball (telle que reconnue par Baseball Canada) et avec Baseball Canada par l'inscription de tous les joueurs, entraîneurs et arbitres participant aux activités de l'association.
- L'association utilise le programme Rallye Cap comme programme d'initiation principal pour les joueurs de 5 à 8 ans.
- L'association supporte ses entraîneurs en les guidant vers les programmes du PNCE de Baseball Canada s'assurant que tous les entraîneurs au niveau régional sont formés adéquatement selon les exigences de Baseball Canada et que toutes les ligues maison aient au moins un entraîneur de formé au niveau initiation au minimum.
- L'association procure l'accès à ses programmes autant aux garçons qu'aux filles à tous les groupes d'âges.
- L'association supporte et utilise la règle du contrôle des lancers de Baseball Canada.

### [Q] Que faire si mon association ou ma province utilise une version modifiée de la règle du contrôle du lancer de Baseball Canada ?

- ▶ Baseball Canada n'élimine pas automatiquement les autres systèmes de contrôle de lancers pouvant avoir un effet bénéfique dans votre association ou province. Dans le cas où votre association ou province n'utilise pas le système de contrôle de lancers de Baseball Canada, vous pouvez toujours appliquer pour la reconnaissance du programme RBI en décrivant le système de contrôle de lancers utilisé. Baseball Canada en fera alors l'évaluation détaillée suite à l'étude du nombre de lancers proposé de même que le nombre de jours de repos associés.



### [Q] Que faire si mon association n'assume pas la gestion des athlètes du stade de l'initiation et par conséquent, n'offre pas le programme Rallye Cap ?

- ▶ Baseball Canada pense que votre association devrait avoir l'opportunité d'appliquer pour la reconnaissance RBI. Cependant, Baseball Canada croit que ce critère devrait être remplacé par un ou plusieurs critères. Afin de remplacer le Rallye Cap, vous devez obtenir un total de 6 points dans la liste des **critères supplémentaires**.

#### Liste des critères supplémentaires:

### CRITÈRES SUPPLÉMENTAIRES

En rencontrant les cinq (5) critères de base, votre association recevra la désignation bronze. Votre association peut alors obtenir la désignation argent ou or en rencontrant des critères supplémentaires de la liste suivante:

- Enregistrement des membres par SportingDNA = **3 points**
- Programme Grand Slam en place pour les 8-9 ans = **3 points**
- Programme Challenger (ou similaire) en place pour les athlètes avec un handicap = **3 points**
- Programme spécifique en place pour le baseball féminin = **2 points**
- Vérification des antécédents pour les bénévoles = **2 points**
- Tous les arbitres travaillant au sein de l'association sont certifiés = **2 points**
- Enregistrement des membres par un autre système = **1 point**
- Établissement de relations avec les écoles par le programme baseball en action = **1 point**
- Organisation d'un minimum d'un stage d'arbitre = **1 point**
- Organisation d'un minimum de 3 stages d'entraîneurs = **1 point**
- Programme de formation de marqueurs en place = **1 point**
- Site web de l'association = **1 point**
- Date fixe d'inscription = **1 point**

**Désignation du niveau argent:** critères de base = 10 à 16 points de la liste des critères supplémentaires

**Désignation du niveau or:** critères de base = 16 à 22 points de la liste des critères supplémentaires

### [Q] Combien en coûte-t-il pour devenir une association accréditée RBI pour la saison 2012?

- ▶ L'application pour devenir une association RBI de Baseball Canada est gratuite. Il n'y a pas d'autres frais rattachés à ce programme.



### [Q] Pourquoi mon association devrait-elle être accréditée RBI pour la saison 2012 ?

*Voici quelques-uns des bénéfices offerts aux associations accréditées RBI pour la saison 2012:*

#### BÉNÉFICES

- Obtenez 1 code d'accès du module en-ligne du PNCE en achetant 10 codes d'accès.
- Votre association obtiendra la permission d'utiliser la désignation RBI et le logo du programme lors de l'inscription, sur le matériel imprimé en plus de sur le site web de votre association pour la saison et également une mention sur le site de Baseball Canada.
- Votre association fera partie de la liste des associations RBI sur le site de Baseball Canada et des fédérations provinciales.
- Recevez 10% sur toute commande faite par l'association à la boutique de Baseball Canada.
- Votre association recevra une douzaine de casquettes Rallye Cap pour toute commande de 100 casquettes.
- Toutes les associations approuvées feront partie d'un tirage afin de tenir un camp d'une journée complète (valeur de \$1000).
- Baseball Canada fera la promotion des associations RBI aux gouvernements provinciaux de même qu'aux services municipaux de loisirs.

### [Q] Comment mon association peut-elle appliquer pour s'accréditer au programme RBI pour 2012 ?

Afin de devenir une association accréditée RBI pour la saison 2012, simplement envoyer un courriel à **[rbi@baseball.ca](mailto:rbi@baseball.ca)** en adressant les critères nécessaires à l'acceptation. Baseball Canada vous contactera afin d'approuver votre association ou pour vous demander d'autres renseignements.

